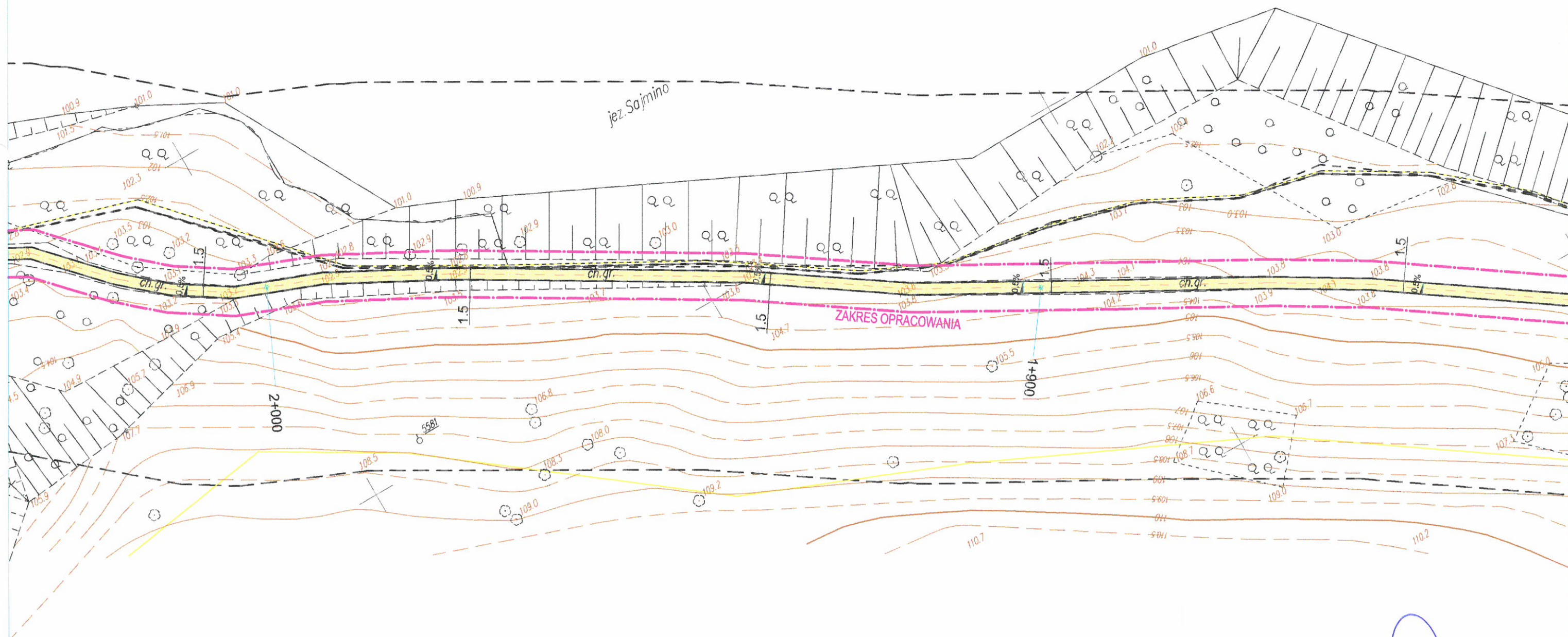
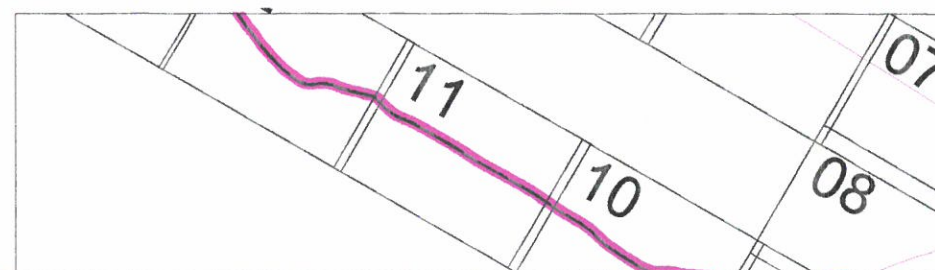


II. CZĘŚĆ RYSUNKOWA



Jerzy Górecki
 UPR. BUD. PROJ. NR 143/76/OL
 § 2 ust. 2 pkt 2, § 5 ust. 2,
 § 13 ust. 1 pkt 2, § 6 ust. 3, § 7

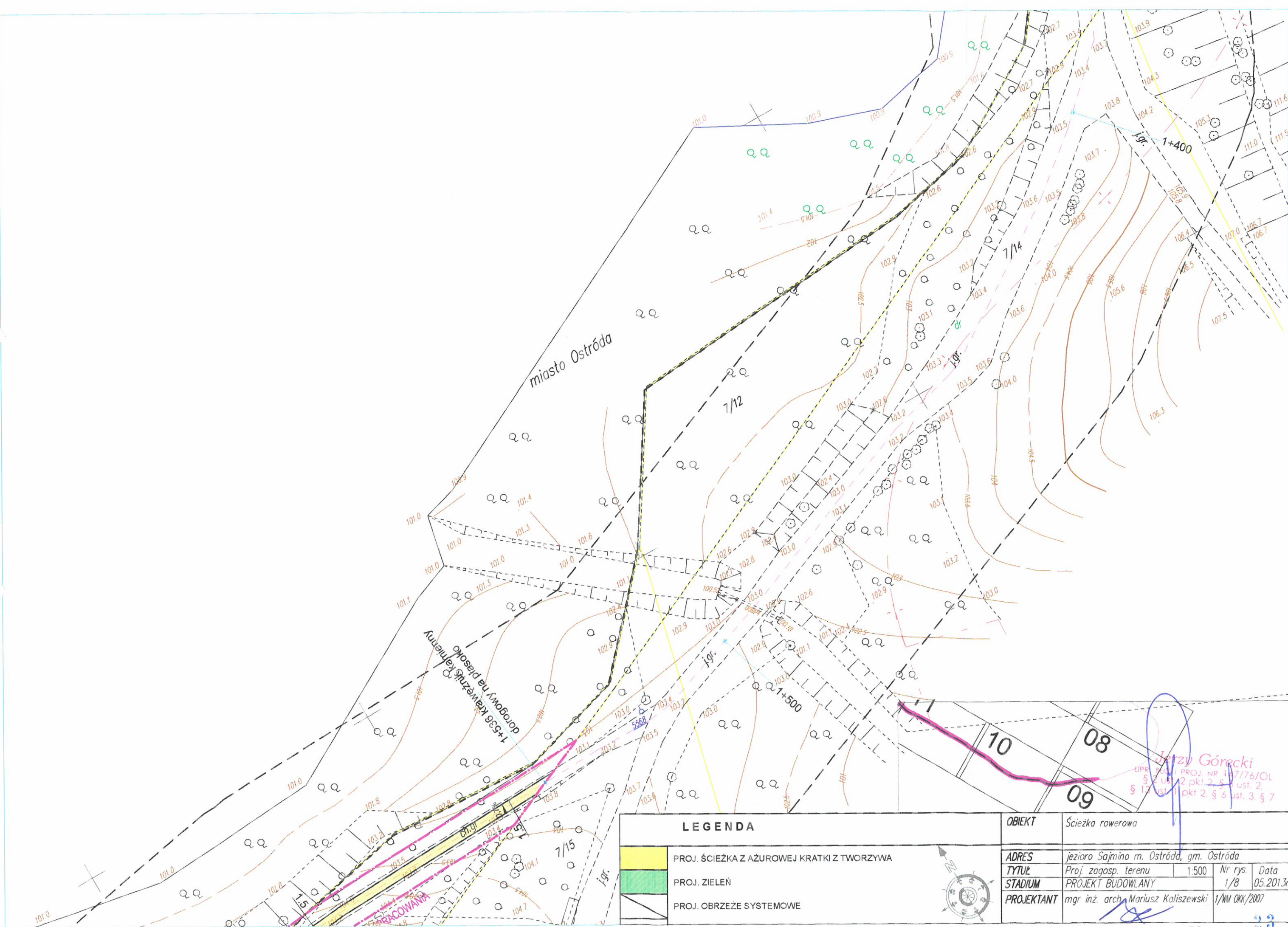


LEGENDA

- PROJ. ŚCIEŻKA Z AZUROWEJ KRATKI Z TWORZYWA
- PROJ. ZIELEŃ
- PROJ. OBRZEŻE SYSTEMOWE

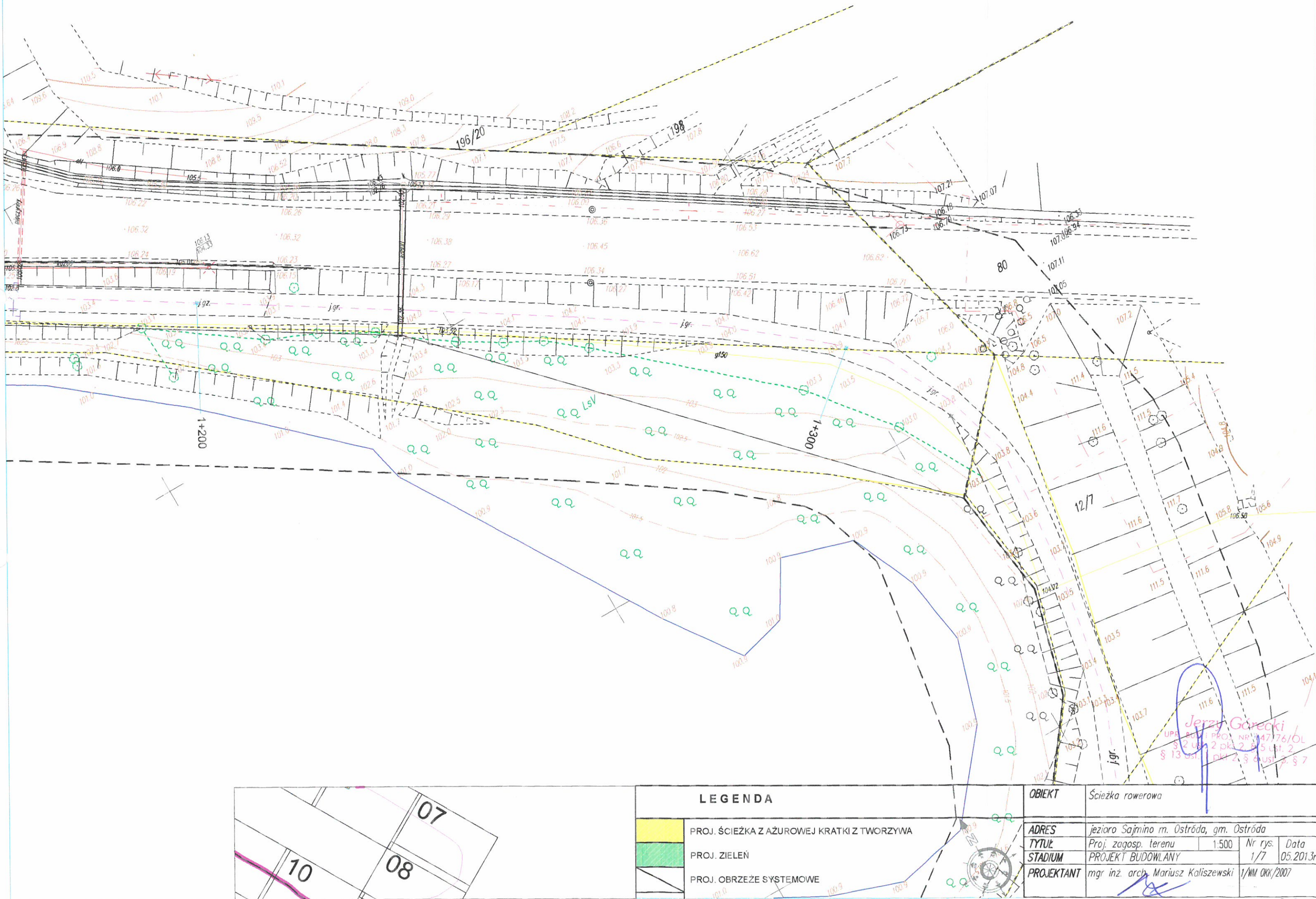


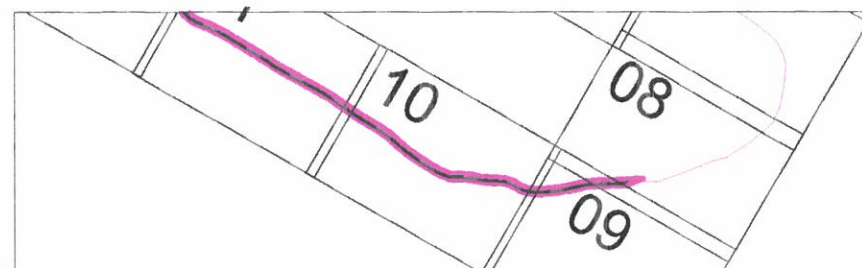
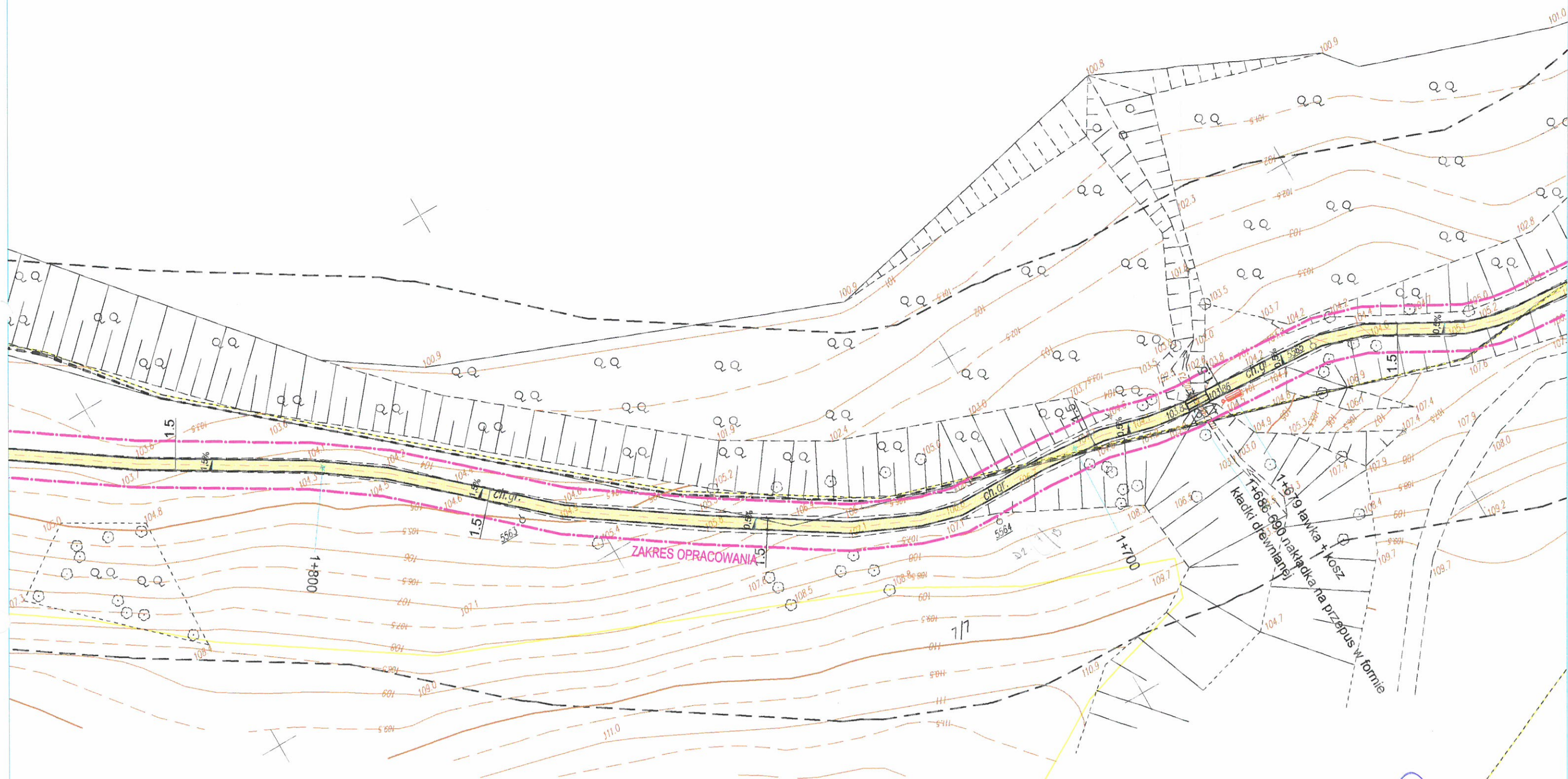
OBIEKT	Ścieżka rowerowa			
ADRES	jezioro Sajmino m. Ostróda, gm. Ostróda			
TYTUŁ	Proj. zagosp. terenu	1:500	Nr rys.	Data
STADIUM	PROJEKT BUDOWLANY		1/11	05.2013r.
PROJEKTANT	mgr inż. arch. Mariusz Kaliszewski	1/WM OKK/2007		



LEGENDA		OBJEKT	
	PROJ. ŚCIEŻKA Z AZUROWEJ KRATKI Z TWORZYWA	Ścieżka rowerowa	
	PROJ. ZIELEŃ		
	PROJ. OBRZEŻE SYSTEMOWE		
<div> </div>		ADRES	jezioro Sajmino m. Ostróda, gm. Ostróda
		TYTUŁ	Proj. zagosp. terenu 1:500
		STADIUM	PROJEKT BUDOWLANY
		PROJEKTANT	mgr inż. arch. Mariusz Kaliszewski
		Nr rys.	1/8
		Data	05.2013r.
		1/WM OKK/2007	

Jerzy Górecki
 UPR. BUD. I PROJ. NR 137/76/OL
 § 2 ust. 2 pkt 2, § 3 ust. 2,
 § 13 ust. 1 pkt 2, § 6 ust. 3, § 7



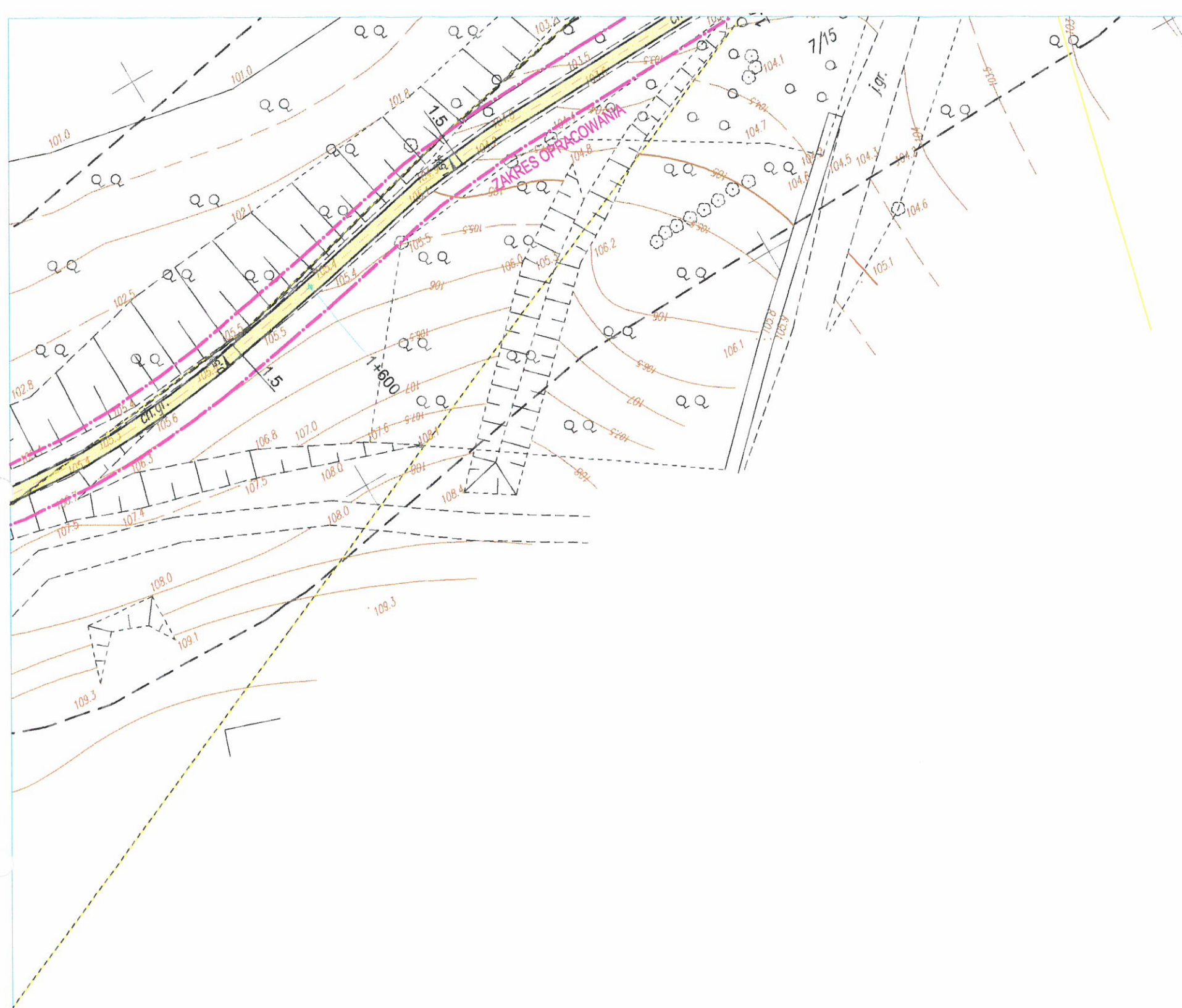


LEGENDA

- PROJ. ŚCIEŻKA Z AZUROWEJ KRATKI Z TWORZYWA
- PROJ. ZIELEŃ
- PROJ. OBRZEŻE SYSTEMOWE

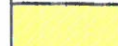



OBIEKT	Ścieżka rowerowa			
ADRES	jeziorko Sajmino m. Ostróda, gm. Ostróda			
TYTUŁ	Proj. zagosp. terenu	1:500	Nr rys.	Data
STADIUM	PROJEKT BUDOWLANY		1/10	05.2013r.
PROJEKTANT	mgr inż. arch. Mariusz Kaliszewski	1/WM OKK/2007		

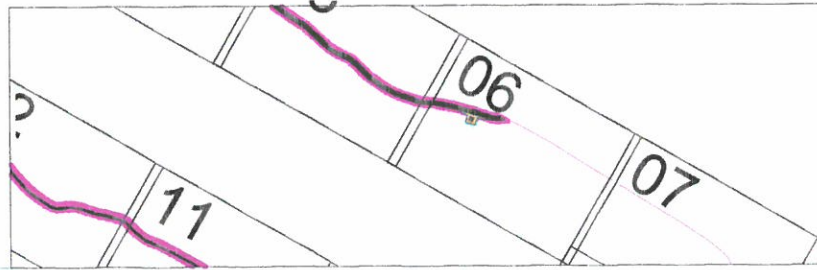
Jerzy Górecki
UPR. BUD. PROJ. NR 147/76/OL
§ 13 ust. 2 pkt 2 § 6 ust. 2,
§ 13 ust. 1 pkt 2 § 6 ust. 3 § 7



Jerzy Górecki
 UPR. BUD. PROJ. Nr 107/76/OL
 § 2 ust. 2 pkt 2 § 5 ust. 2
 § 13 ust. 1 pkt 2 § 5 ust. 3 § 7



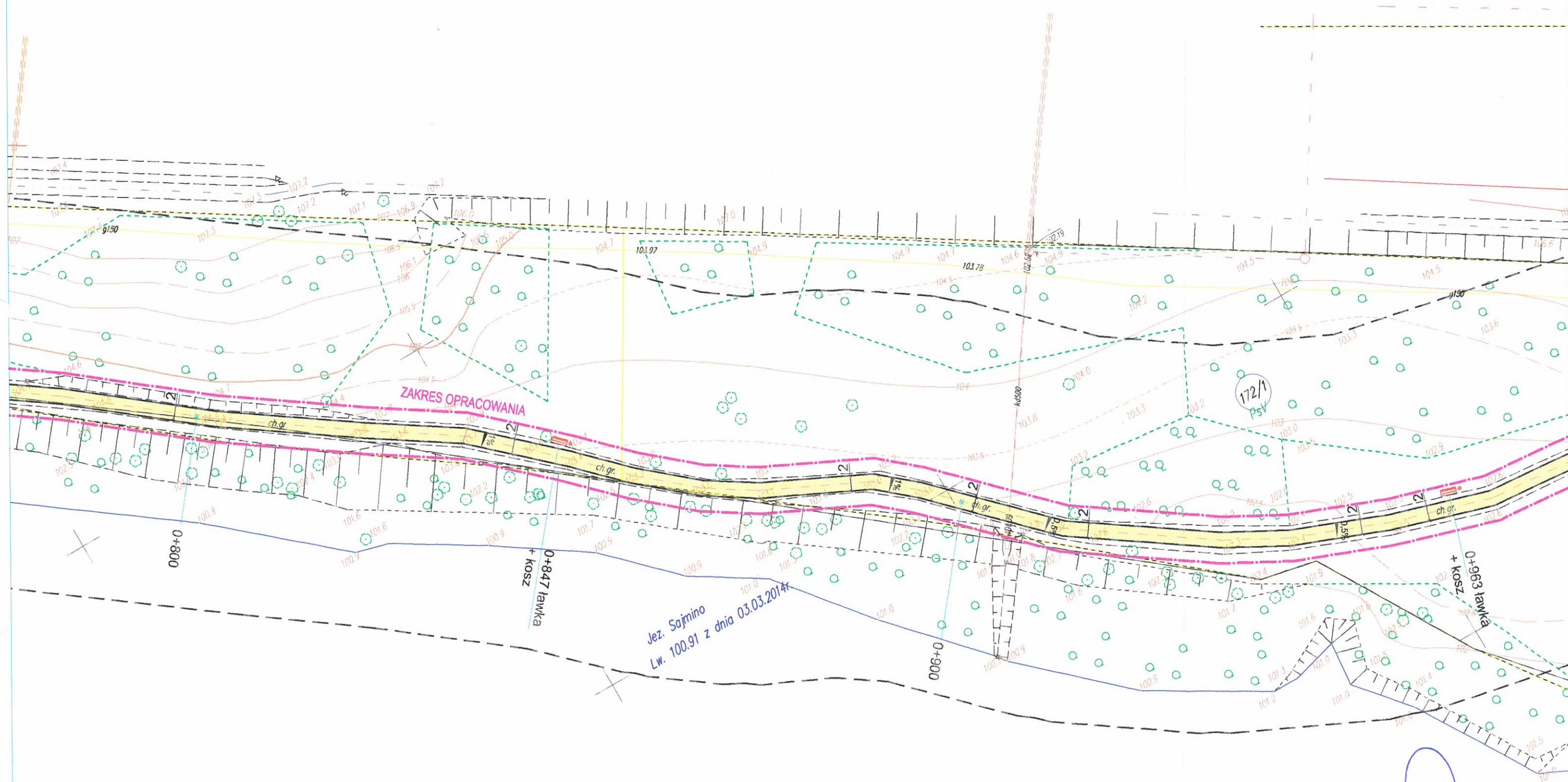
LEGENDA		OBIEKT		Ścieżka rowerowa		
	PROJ. ŚCIEŻKA Z AZUROWEJ KRATKI Z TWORZYWA					
	PROJ. ZIELEŃ					
	PROJ. OBRZEŻE SYSTEMOWE					
		ADRES	jeziro Sajmino m. Ostróda, gm. Ostróda			
		TYTUŁ	Proj. zagosp. terenu	1:500	Nr rys.	Data
		STADIUM	PROJEKT BUDOWLANY		1/9	05.2013r.
		PROJEKTANT	mgr inż. arch. Mariusz Kaliszewski		1/WM OKK/2007	



	PROJ. ŚCIEŻKA Z AŻUROWEJ KRATKI Z TWORZYWA
	PROJ. ZIELEŃ
	PROJ. OBRZEŻE SYSTEMOWE

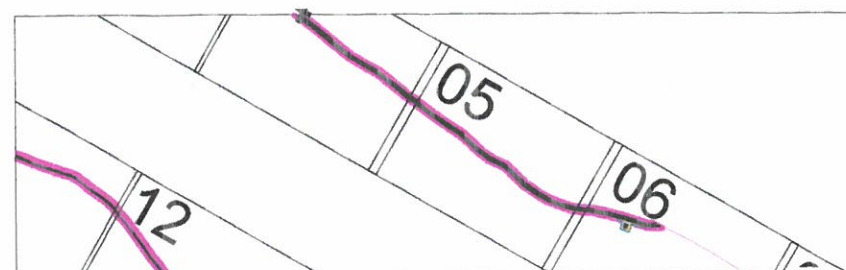





Jerzy Górecki
UPR. BUDY. PROJ. NR 140/76/OL
§ 2 ust. 2 pkt 2, § 5 ust. 2,
§ 13 ust. 1 pkt 2, § 6 ust. 3, § 7





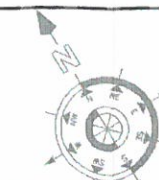
Jez. Sajmino
Lw. 100.91 z dnia 03.03.2014r.

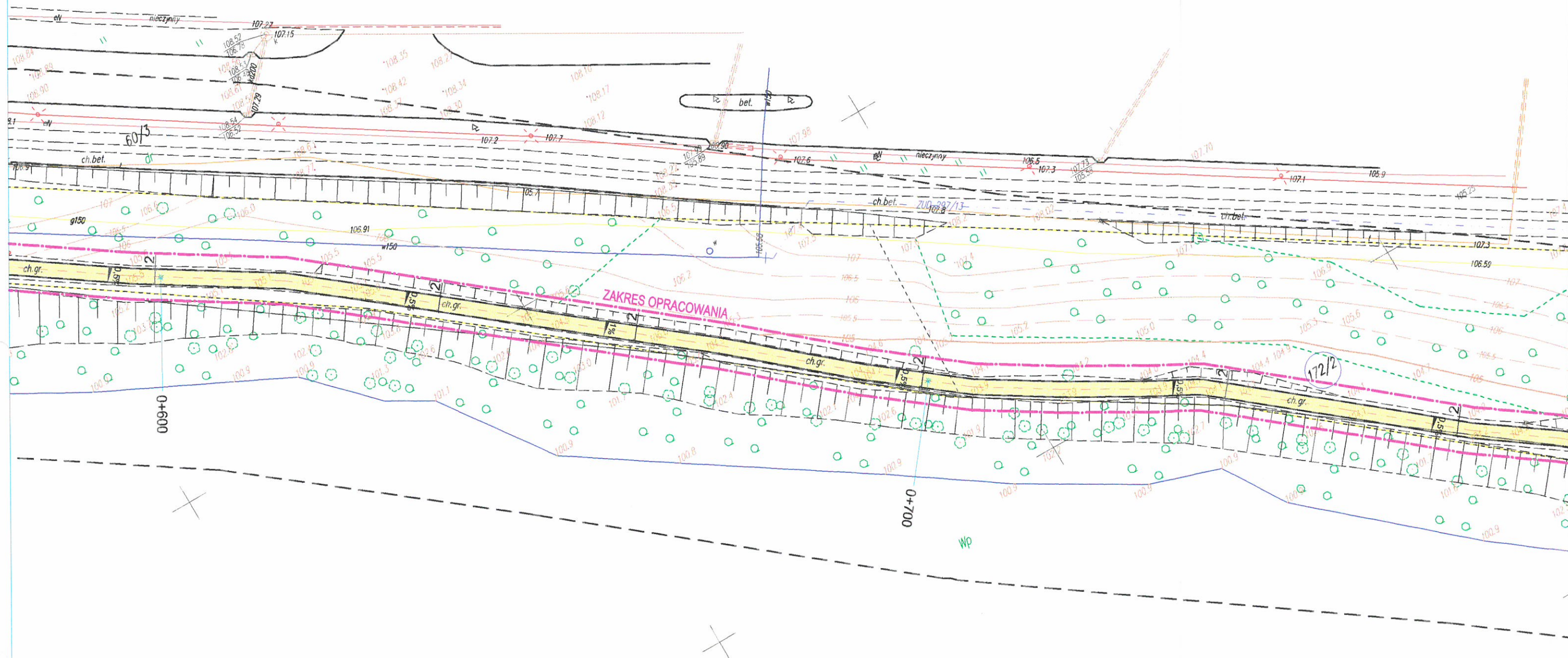
Jerzy Górecki
UPR. BUD. I PROJ. NR 147176/OL
§ 2 pkt 2, § 3 ust. 2,
§ 13 ust. 1 pkt 2, § 6 ust. 3, § 7



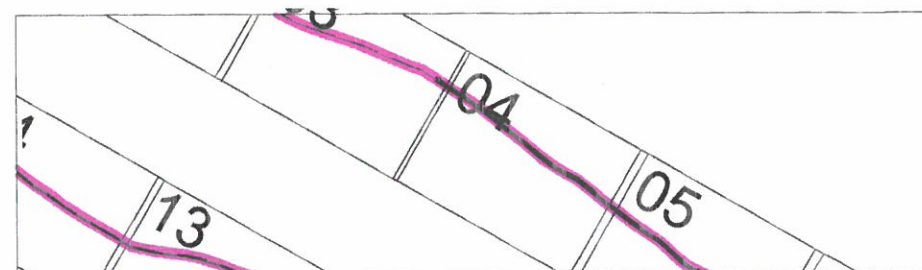
LEGENDA		OBJEKT		Ścieżka rowerowa	
	PROJ. ŚCIEŻKA Z AZUROWEJ KRATKI Z TWORZYWA	ADRES		jezioro Sajmino m. Ostróda, gm. Ostróda	
	PROJ. ZIELEŃ	TYTUŁ		Proj. zagosp. terenu	1:500
	PROJ. OBRZEŻE SYSTEMOWE	STADIUM		PROJEKT BUDOWLANY	
		PROJEKTANT		mgr inż. arch. Mariusz Kaliszewski	
				1/WM OKK/2007	





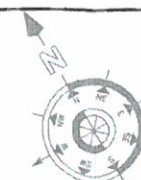


Jerzy Górecki
 UPR. BUD. I PROJ. NR 147/76/OŁ
 § 2 ust. 2 pkt 2, § 5 ust. 2,
 § 13 ust. 1 pkt 2, § 6 ust. 3, § 7

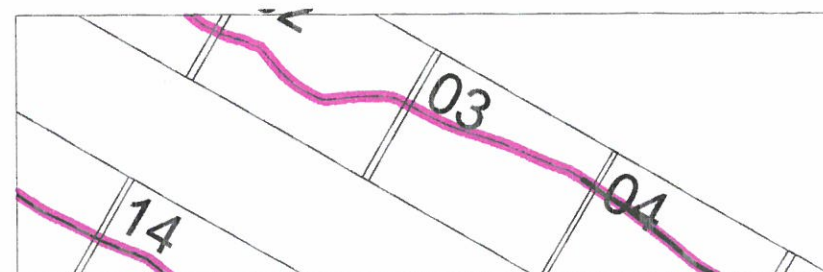
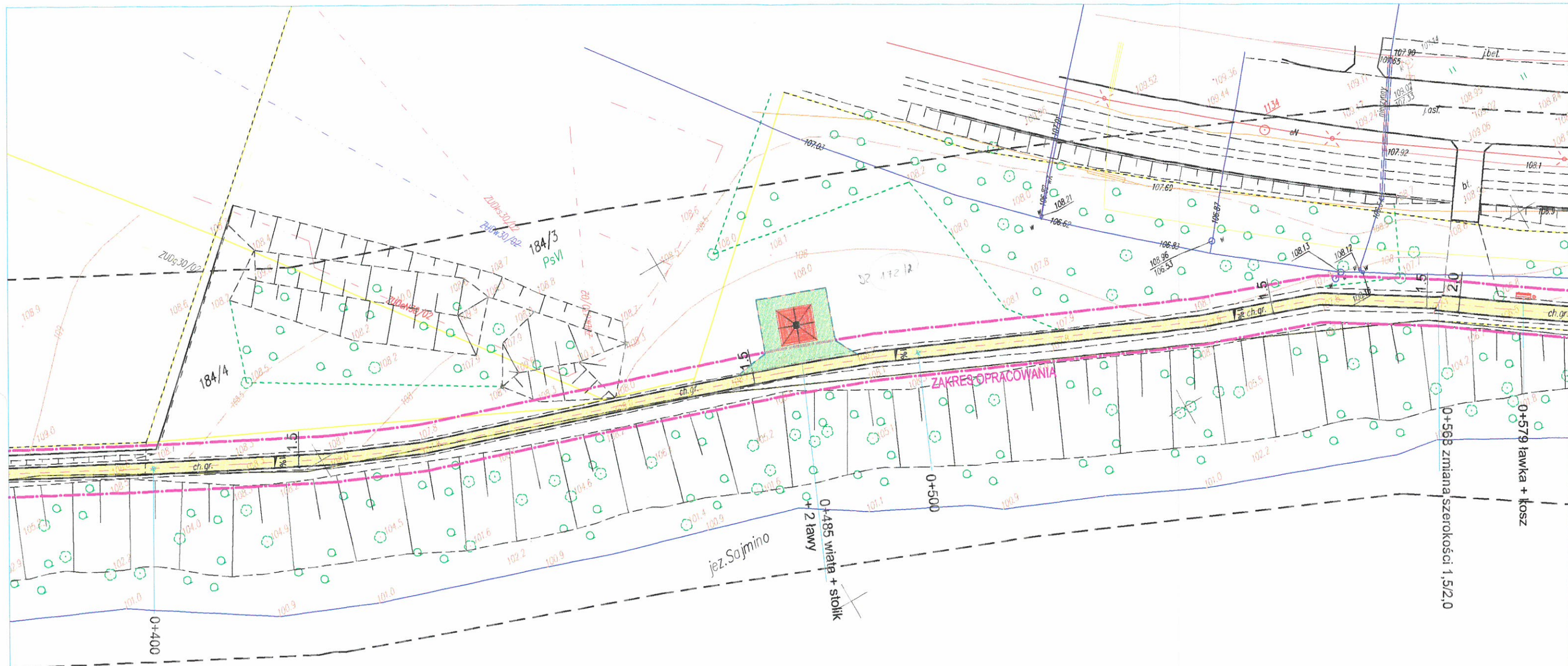


LEGENDA

- PROJ. ŚCIEŻKA Z AZUROWEJ KRATKI Z TWORZYWA
- PROJ. ZIELEŃ
- PROJ. OBRZEŻE SYSTEMOWE



OBIEKT	Ścieżka rowerowa			
ADRES	jezioro Sajmino m. Ostróda, gm. Ostróda			
TYTUŁ	Proj. zagosp. terenu	1:500	Nr rys.	Data
STADIUM	PROJEKT BUDOWLANY		1/4	05.2013r.
PROJEKTANT	mgr inż. arch. Mariusz Kaliszewski		1/MM OKK/2007	



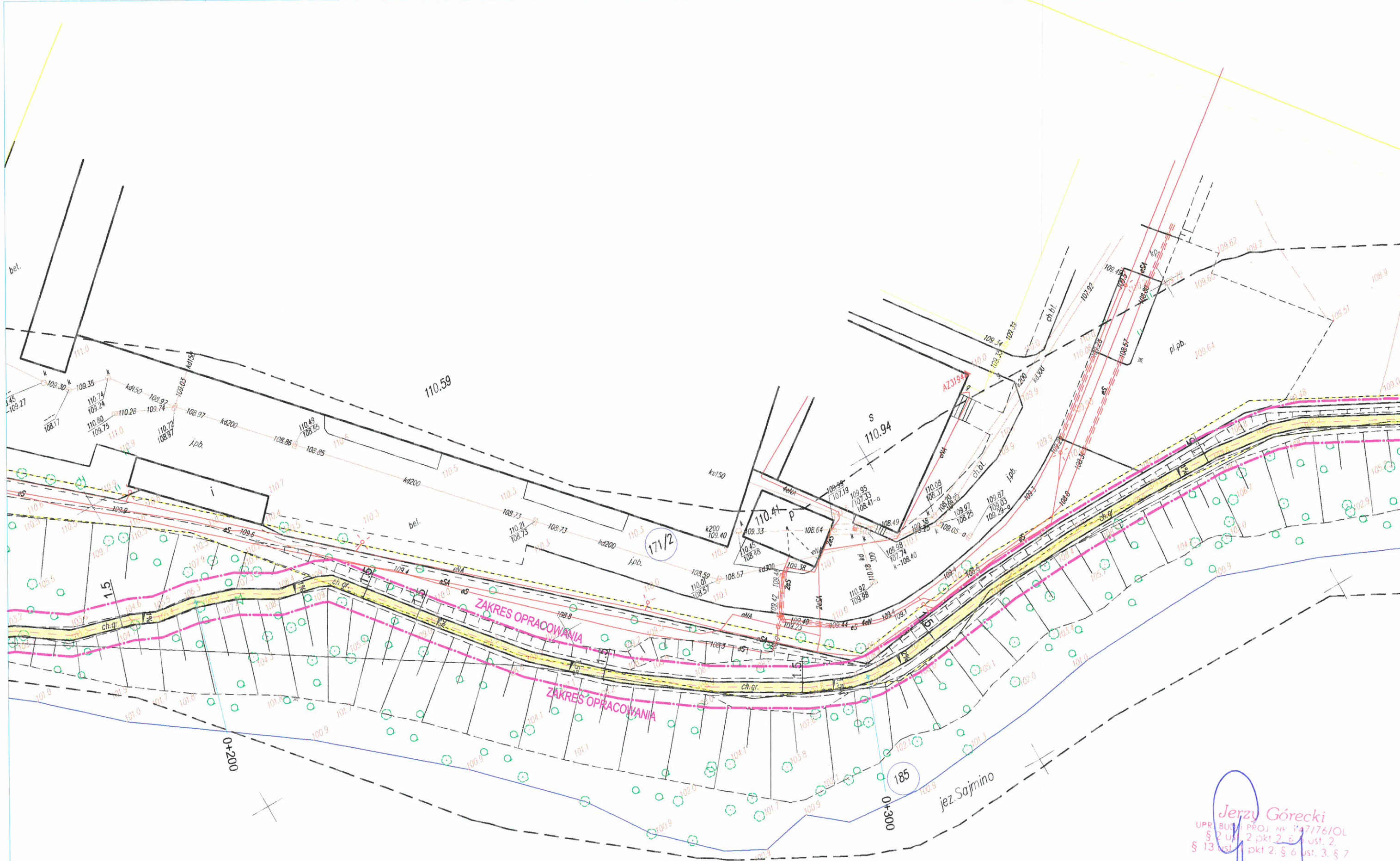
LEGENDA

- PROJ. ŚCIEŻKA Z AZUROWEJ KRATKI Z TWORZYWA
- PROJ. ZIELEŃ
- PROJ. OBRZEŻE SYSTEMOWE

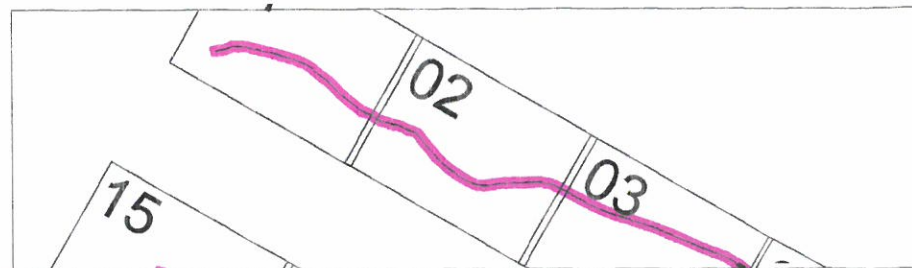


OBIEKT	Ścieżka rowerowa		
ADRES	jezioro Sajmino m. Ostróda, gm. Ostróda		
TYTUŁ	Proj. zagosp. terenu	1:500	Nr rys. 1/3
STADIUM	PROJEKT BUDOWLANY		05.2013r.
PROJEKTANT	mgr inż. arch. Mariusz Koliśzewski		1/MM OKK/2007

Jerzy Górecki
UPR. BUD. I PROJ. NR 147/76/OL
§ 2 ust. 2 pkt 2, § 5 ust. 2,
§ 13 ust. 1 pkt 2, § 6 ust. 3, § 7

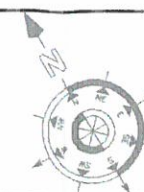


Jerzy Górecki
 UPR. BUD. PROJ. NR 147176/OL
 § 2 ust. 2 pkt 2, § 6 ust. 2,
 § 13 ust. 1 pkt 2, § 6 ust. 3, § 7



LEGENDA

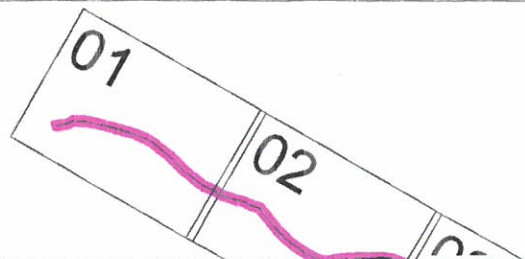
- PROJ. ŚCIEŻKA Z AZUROWEJ KRATKI Z TWORZYWA
- PROJ. ZIELEŃ
- PROJ. OBRZEŻE SYSTEMOWE







OBIĘKT	Ścieżka rowerowa			
ADRES	jezioro Sajmino m. Ostróda, gm. Ostróda			
TYTUŁ	Proj. zagosp. terenu	1:500	Nr rys.	Data
STADIUM	PROJEKT BUDOWLANY		1/2	05.2013
PROJEKTANT	mgr inż. arch. Mariusz Kaliszewski	1/MM OKK/2007		



Jerzy Górecki
 UPR. BUD. PROJ. NR 147/76/OL
 § 2 ust. 2 pkt 2, § 5 ust. 2,
 § 13 ust. 1 pkt 2, § 8 ust. 3, § 7

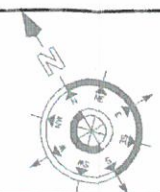


LEGENDA		OBIEKT		Ścieżka rowerowa	
	PROJ. ŚCIEŻKA Z AZUROWEJ KRATKI Z TWORZYWA	ADRES		jezioro Sajmino m. Ostróda, gm. Ostróda	
	PROJ. ZIELEŃ	TYTUŁ		Proj. zagosp. terenu	1:500
	PROJ. OBRZEŻE SYSTEMOWE	STADIUM		PROJEKT BUDOWLANY	
		PROJEKTANT		mgr inż. arch. Mariusz Kaliszewski	

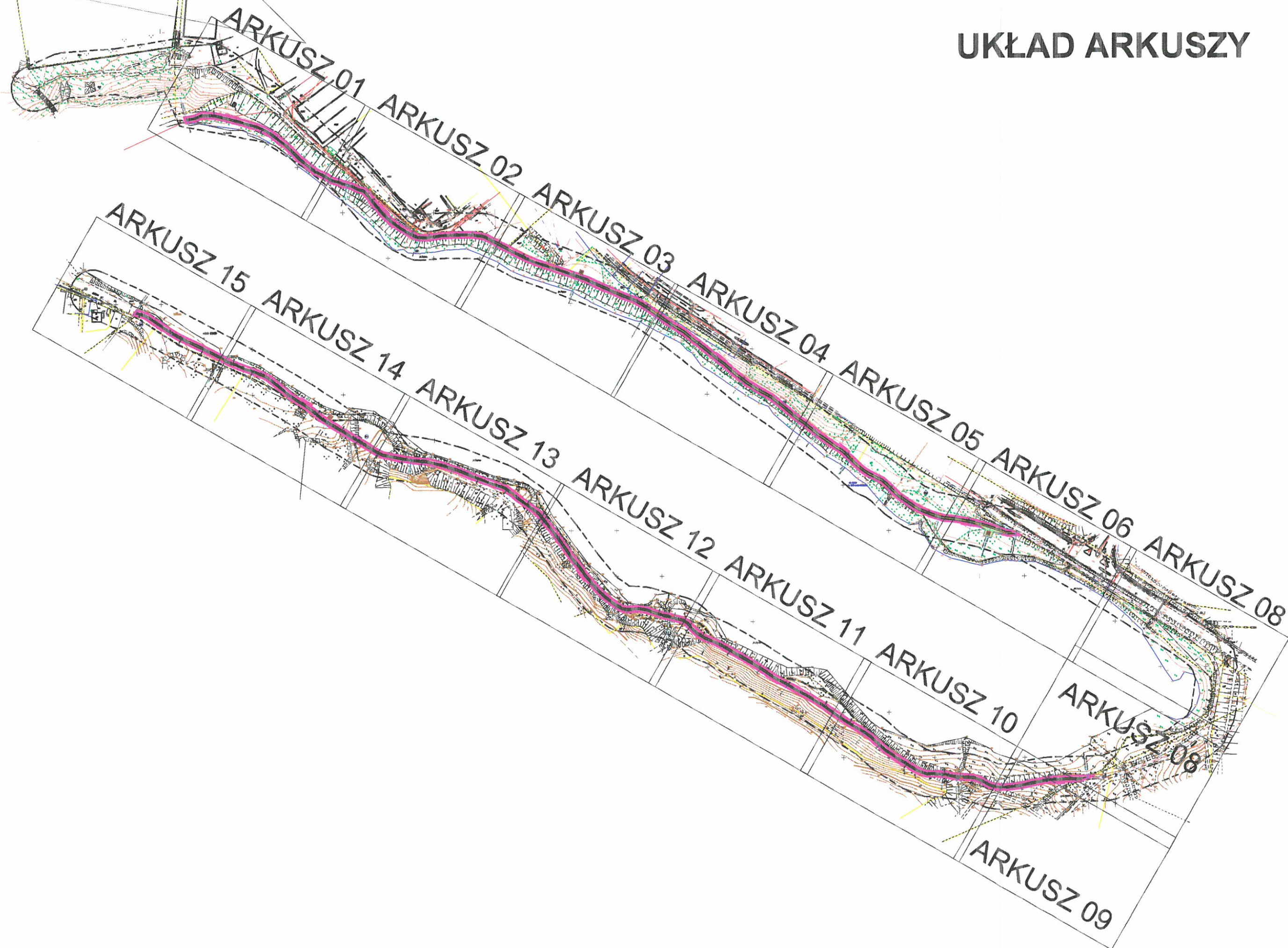


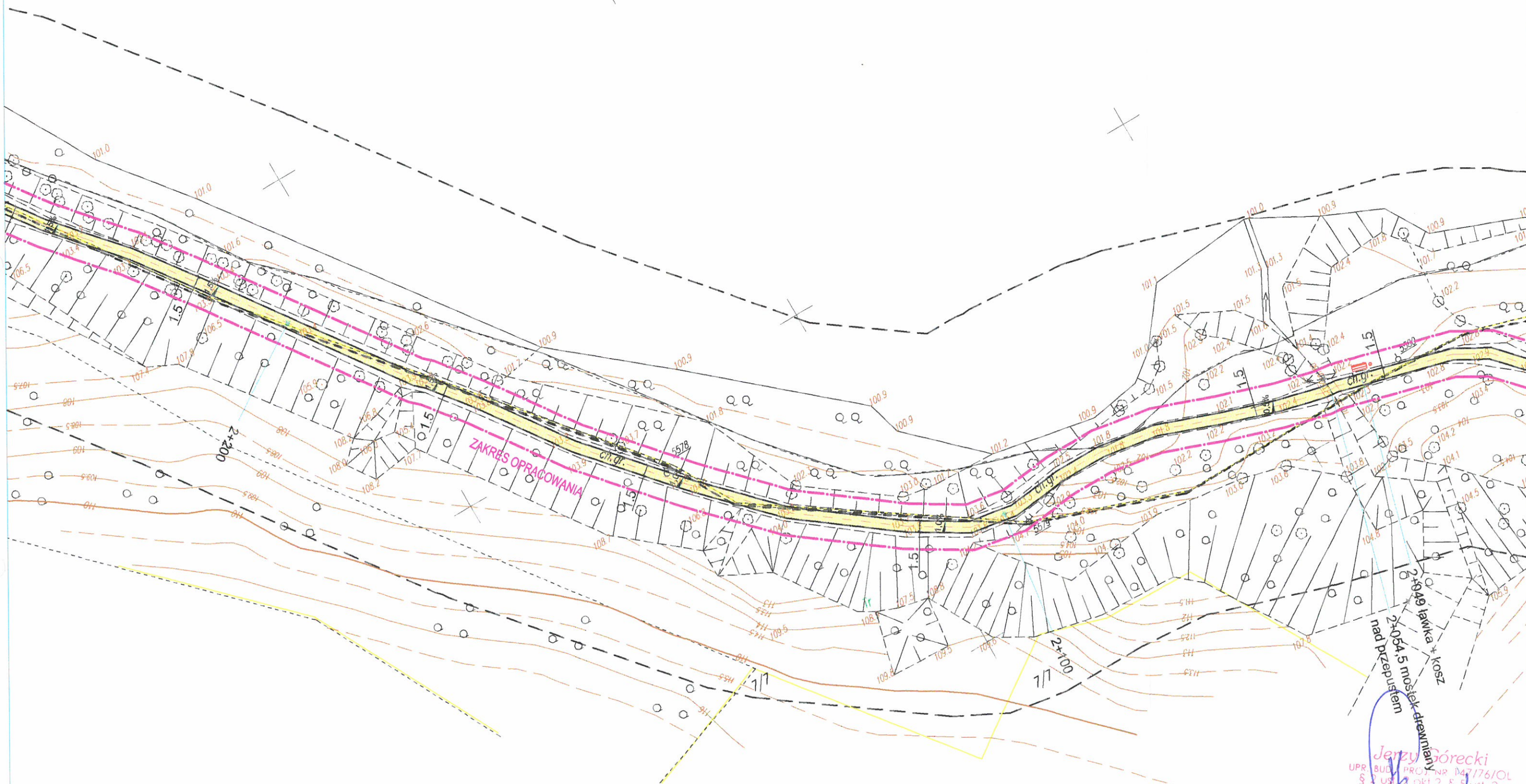
Nr rys.	Data
1/1	05.2013r.

1/WM OKK/2007

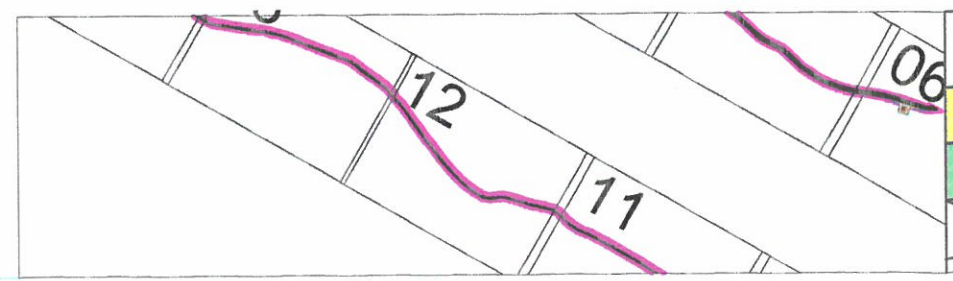



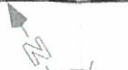


UKŁAD ARKUSZY

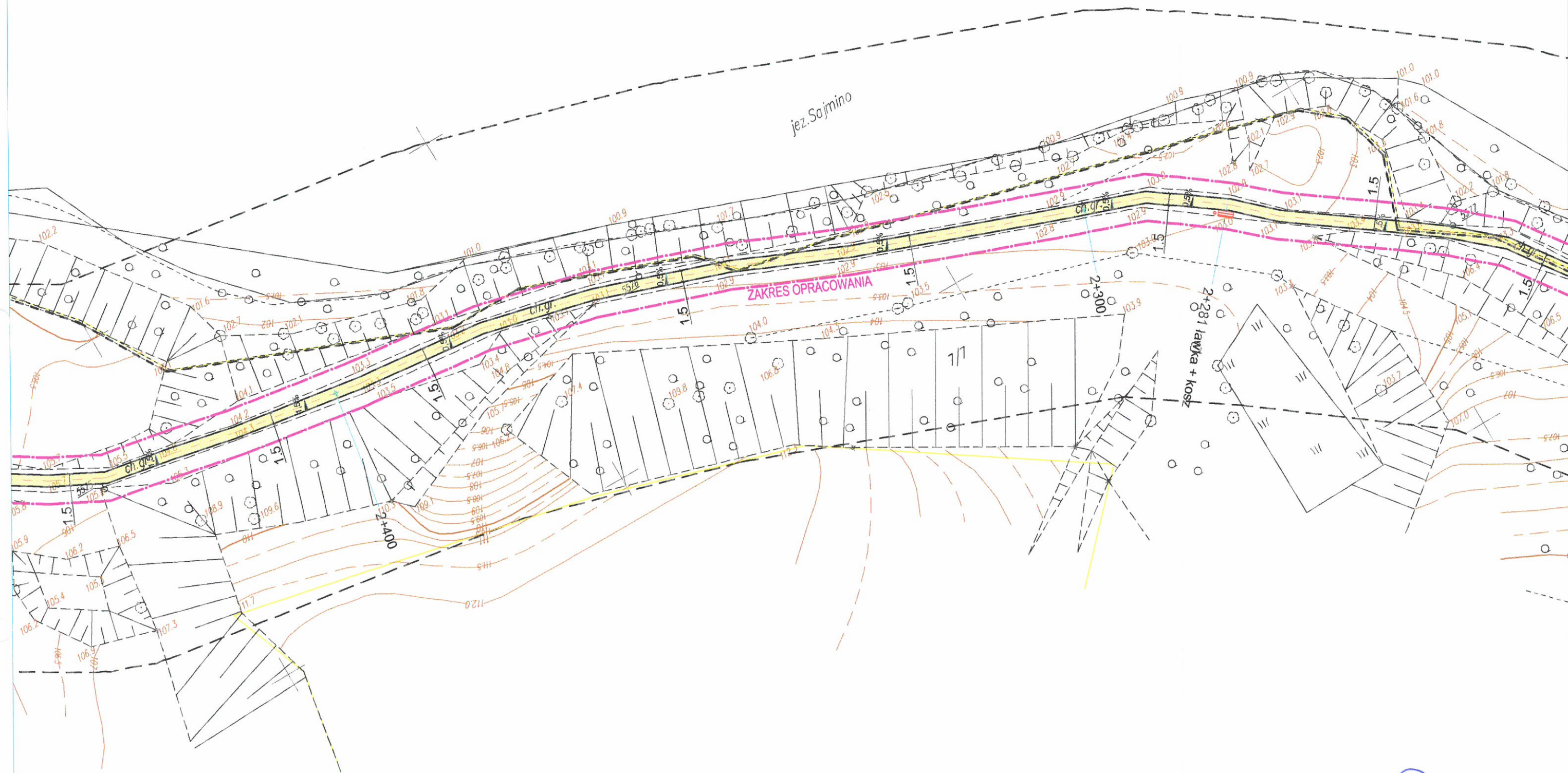




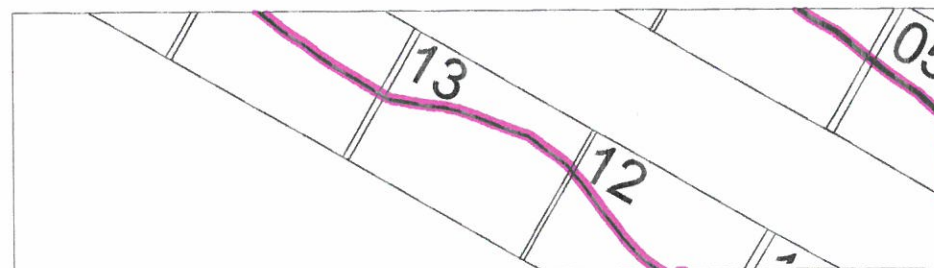
Jerzy Górecki
 UPR. BUD. PROJ. NR 147/176/OL
 § 2 ust. 2 pkt 2, § 5 ust. 2,
 § 13 ust. 1 pkt 2, § 6 ust. 3, § 7



LEGENDA		OBJEKT	Ścieżka rowerowa					
	PROJ. ŚCIEŻKA Z AZUROWEJ KRATKI Z TWORZYWA		ADRES		jezioro Sajmno m. Ostróda, gm. Ostróda			
	PROJ. ZIELEŃ		TYTUŁ		Proj. zagosp. terenu	1:500	Nr rys.	Data
	PROJ. OBRZEŻE SYSTEMOWE		STADIUM		PROJEKT BUDOWLANY		1/12	05.2013r.
			PROJEKTANT		mgr inż. arch. Mariusz Kaliszewski		1/WM OKK/2007	

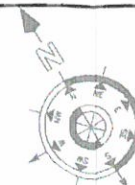


Jerzy Górecki
 UPR. BUD. I PROJ. NR 147/76/OL
 § 2 ust. 2 pkt 2, § 5 ust. 2,
 § 13 ust. 1 pkt 2, § 6 ust. 3, § 7



LEGENDA

- PROJ. ŚCIEŻKA Z AZUROWEJ KRATKI Z TWORZYWA
- PROJ. ZIELEŃ
- PROJ. OBRZEŻE SYSTEMOWE



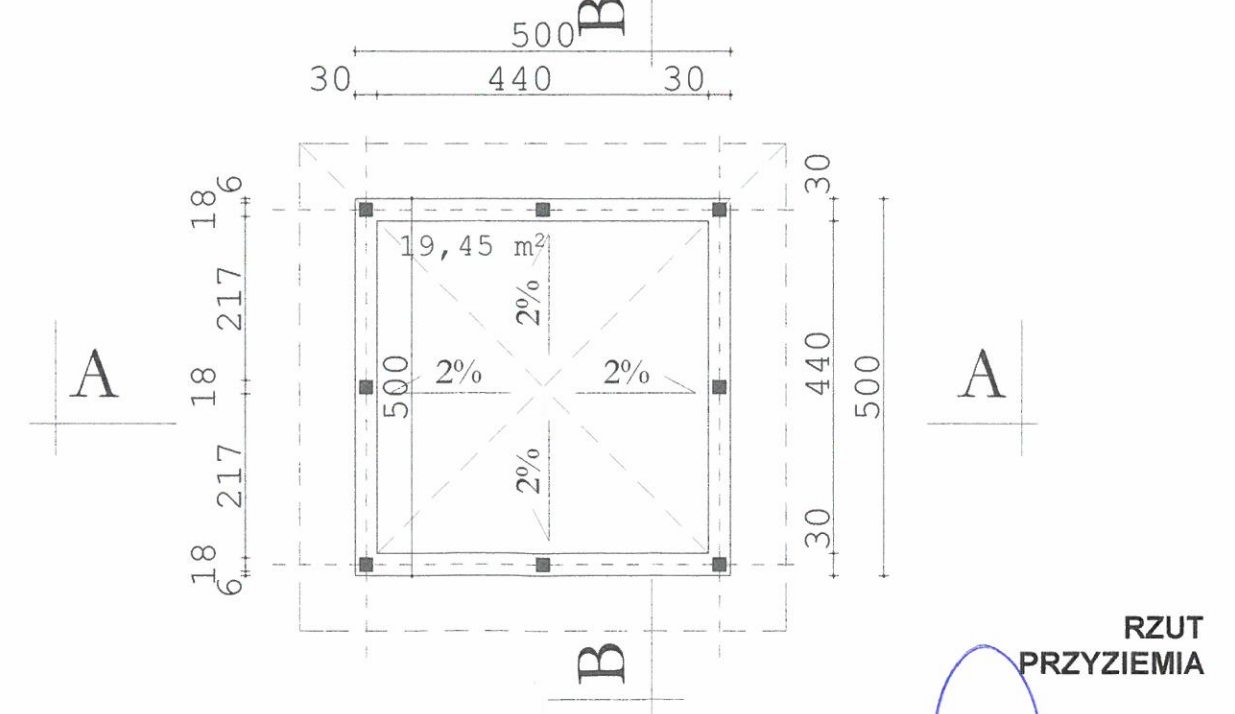
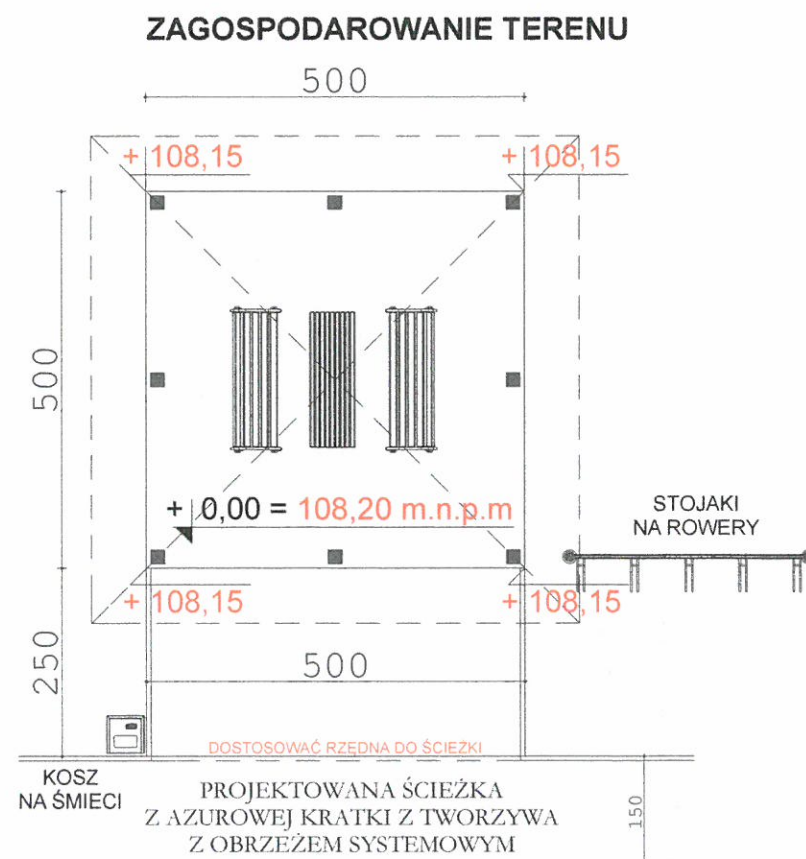
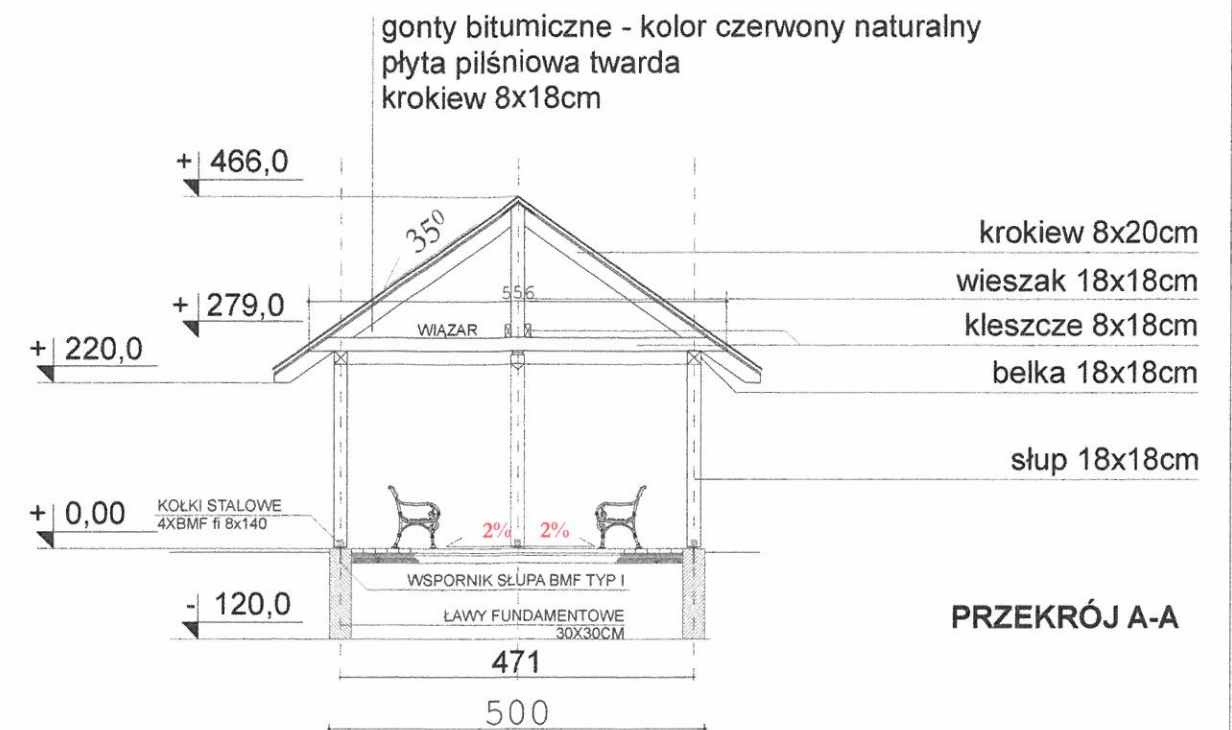
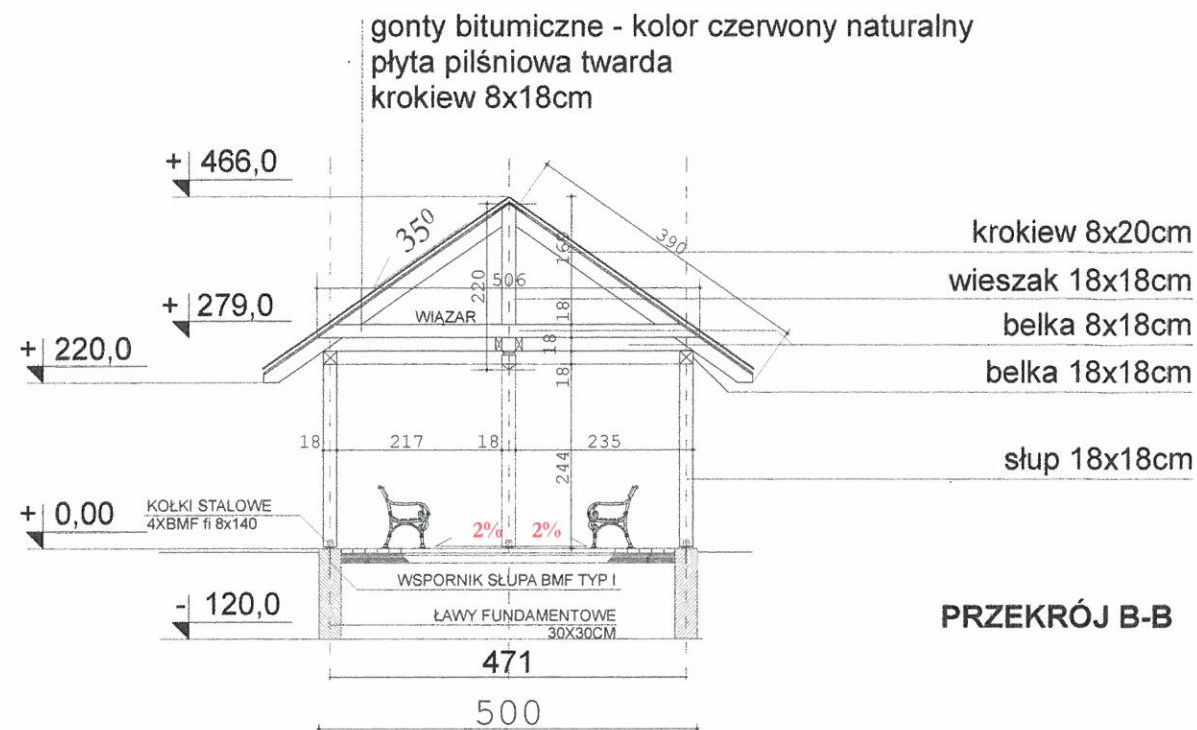
OBIEKT	Ścieżka rowerowa			
ADRES	jeziorko Sajmino m. Ostróda, gm. Ostróda			
TYTUŁ	Proj. zagosp. terenu	1:500	Nr rys.	Data
STADIUM	PROJEKT BUDOWLANY		1/13	05.2013r.
PROJEKTANT	mgr inż. arch. Mariusz Kaliszewski		1/WM OKK/2007	



BIURO PROJEKTÓW

ZAGOSPODAROWANIE NABRZEŻA JEZIORA SAJMINO W OSTRÓDZIE

INWESTOR:	GMINA MIEJSKA OSTRÓDA		16
TYTUŁ RYSUNKU:	WIATA FUNDAMENTY, SZCZEGÓŁ		1:100
PROJEKTANT:	mgr inż. arch Mariusz Kaliszewski upr. nr 1/WM OKK/2007		
ASYSTENT PROJEKTANTA			1



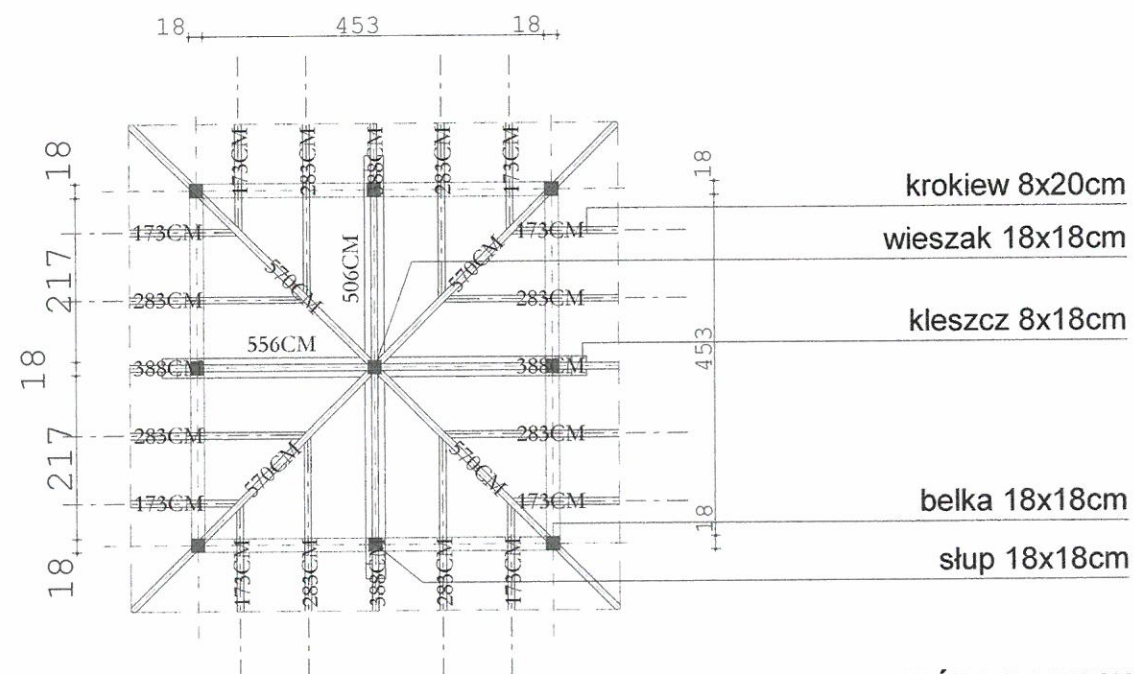
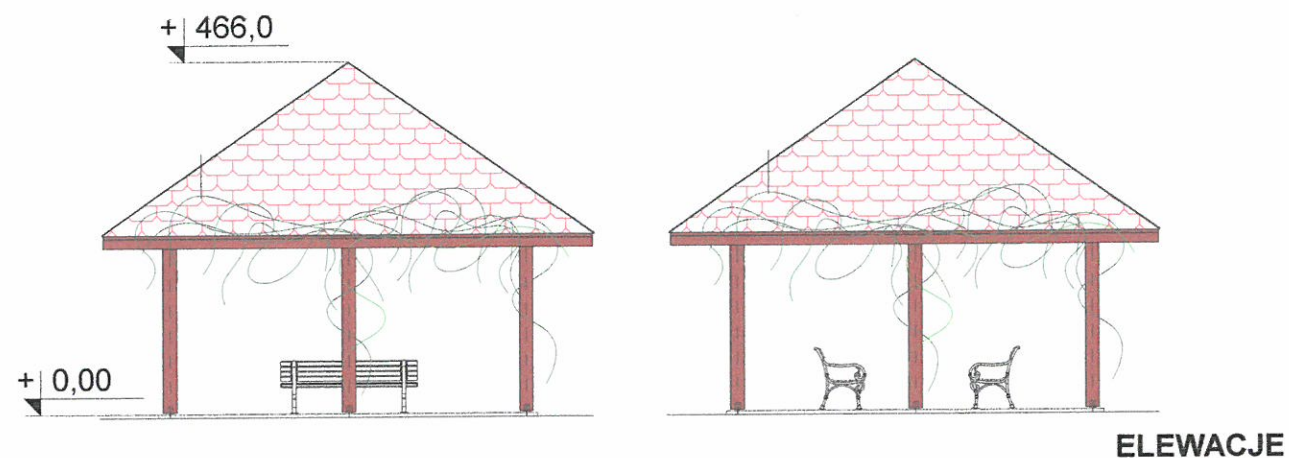
WIATA OGÓLNODOSTĘPNA NR 1
REKREACYJNO-WYPOCZYNKOWA
na kilometrze 0 +485

+ 0,00 = 108,20 m.n.p.m

WIATA OGÓLNODOSTĘPNA NR 2
REKREACYJNO-WYPOCZYNKOWA
na kilometrze 1 +023

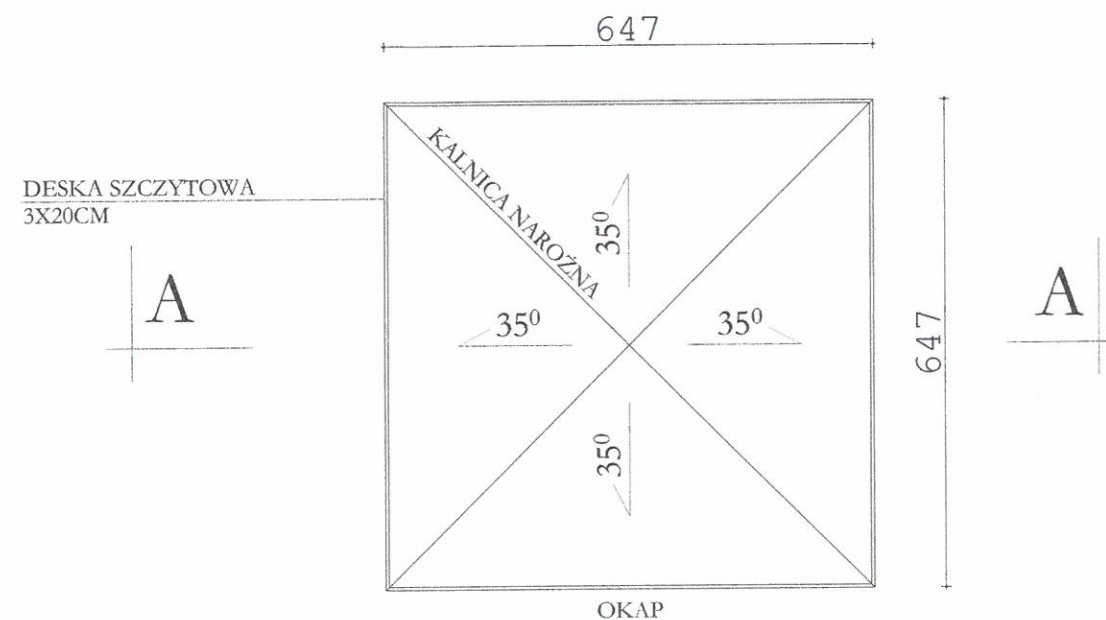
+ 0,00 = 102,95 m.n.p.m

BIURO PROJEKTÓW			versis.com.pl
ZAGOSPODAROWANIE NABRZEŻA JEZIORA SAJMINO W OSTRÓDZIE			
INWESTOR:	GMINA MIEJSKA OSTRÓDA	17	
TYTUŁ RYSUNKU:	WIATA RZUT PRZYZIEMIA, PRZEKRÓJ A-A	1:100	
PROJEKTANT:	mgr inż. arch Mariusz Kaliszewski upr. nr 1/MM OKK/2007		
ASYSTENT PROJEKTANTA:			



Jerzy Górecki
 UPR. BUD. PROJ. NR 147176/OL
 § 2 ust. 2 pkt 2, § 5 ust. 2,
 § 13 ust. 1 pkt 2, § 6 ust. 3, § 7

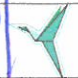
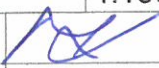
BIURO PROJEKTÓW		versis.com.pl
ZAGOSPODAROWANIE NABRZEŻA JEZIORA SAJMINO W OSTRÓDZIE		
INWESTOR:	GMINA MIEJSKA OSTRÓDA	18
TYTUŁ RYSUNKU:	WIATA WIĘŻBA DACHOWA, ELEWACJE	1:100
PROJEKTANT:	mgr inż. arch Mariusz Kaliszewski upr. nr 1/WM OKK/2007	
ASYSTENT PROJEKTANTA:		

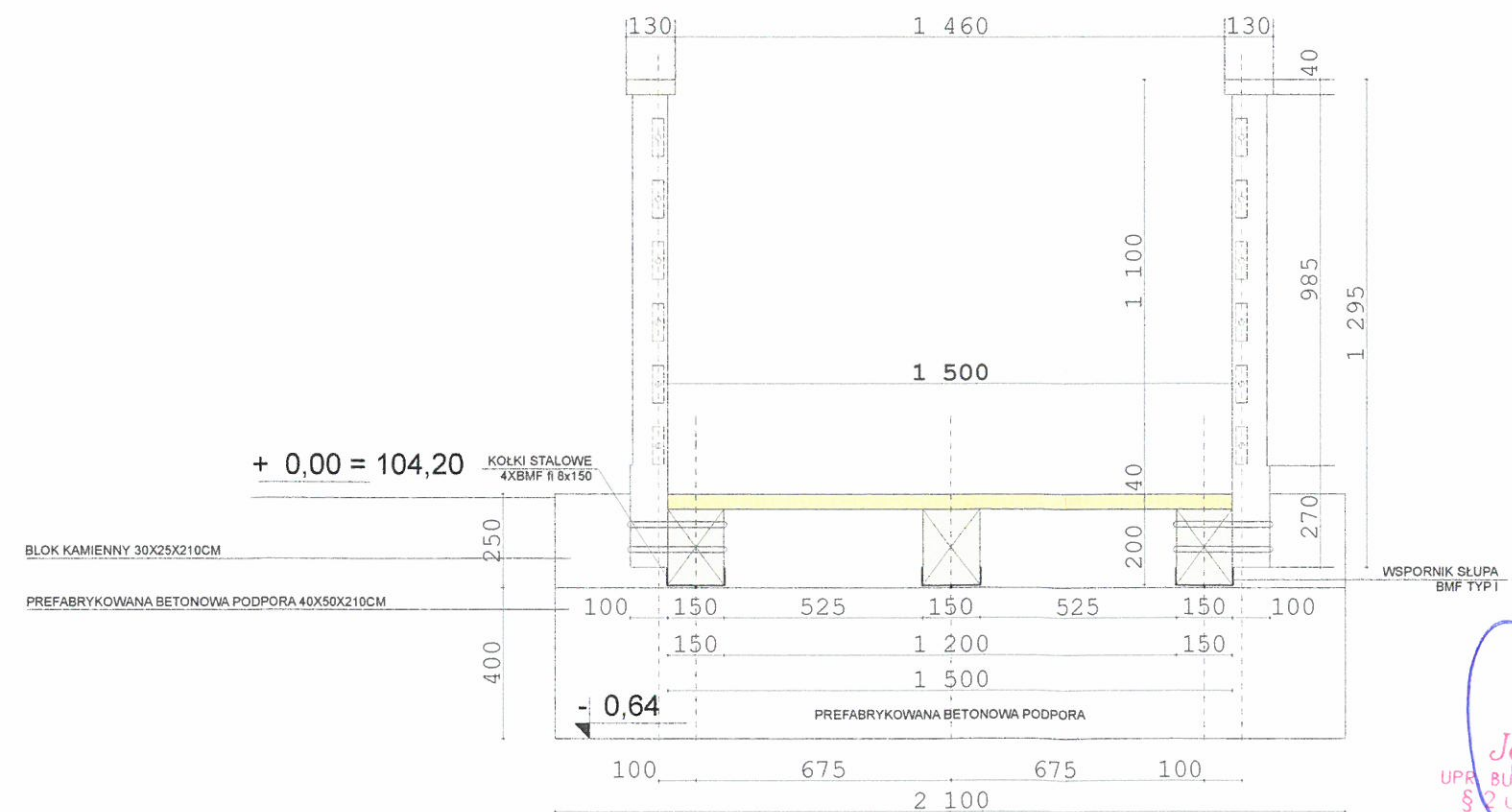
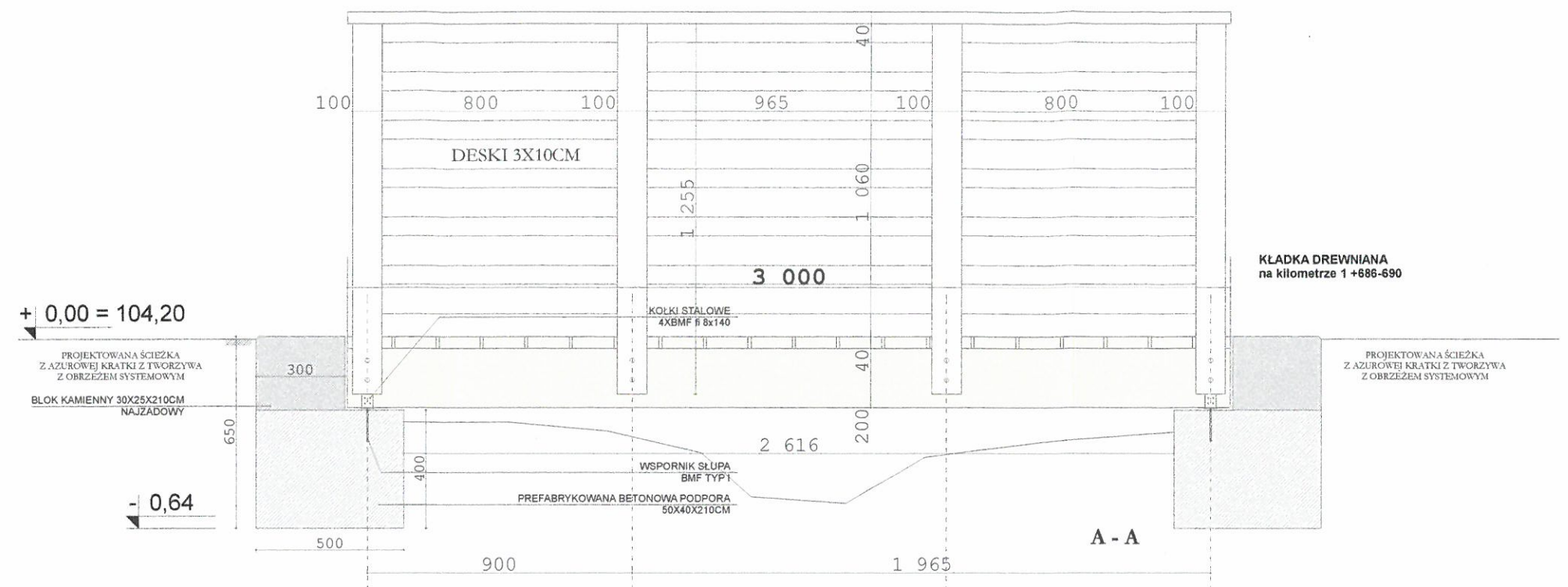


RZUT DACHU

DACH KOPERTOWY
 gonty bitumiczne - kolor czerwony naturalny
 płyta pilśniowa twarda
 krokiew 8x18cm
 POW. DACHU - 50,47M²

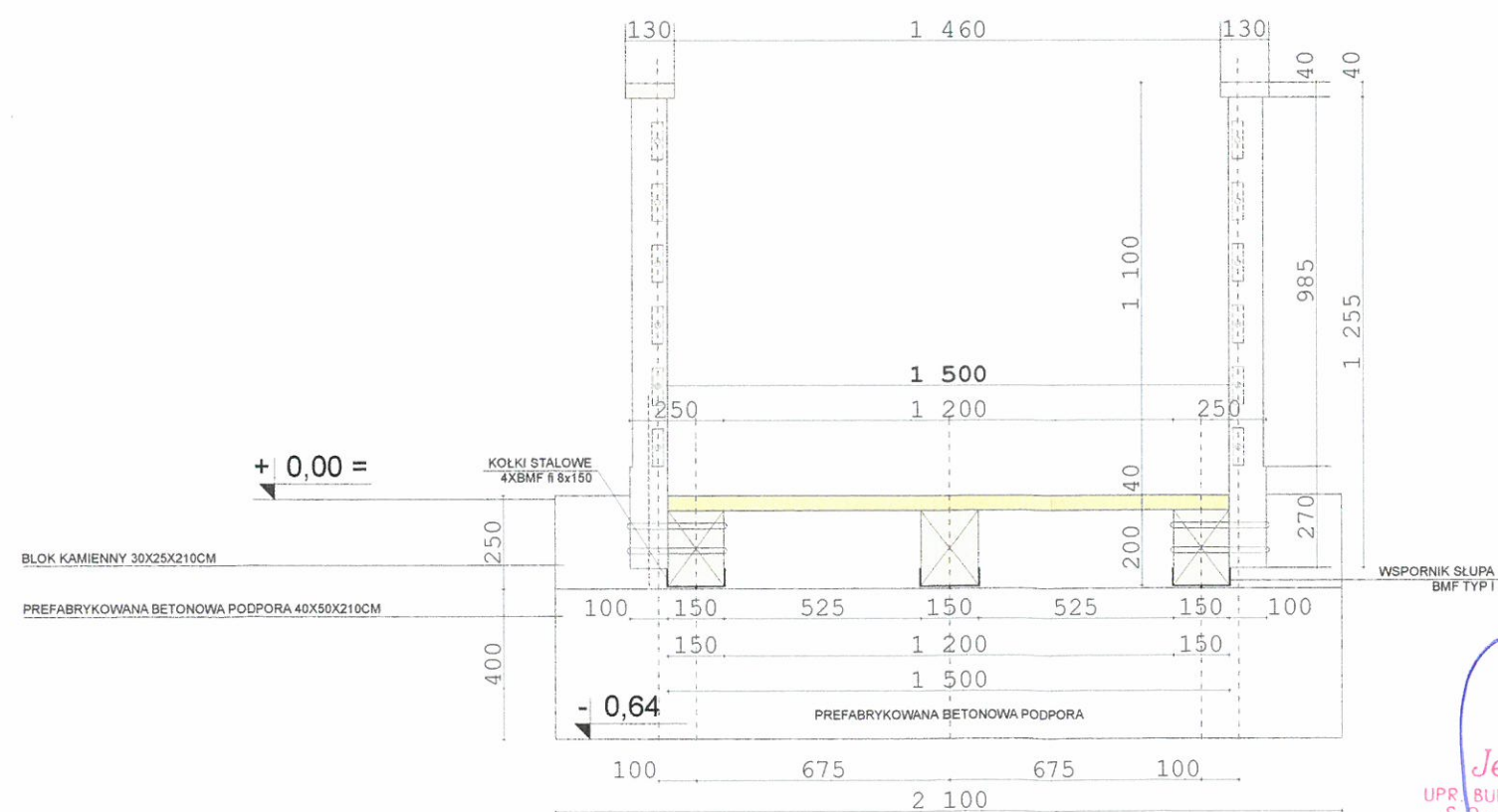
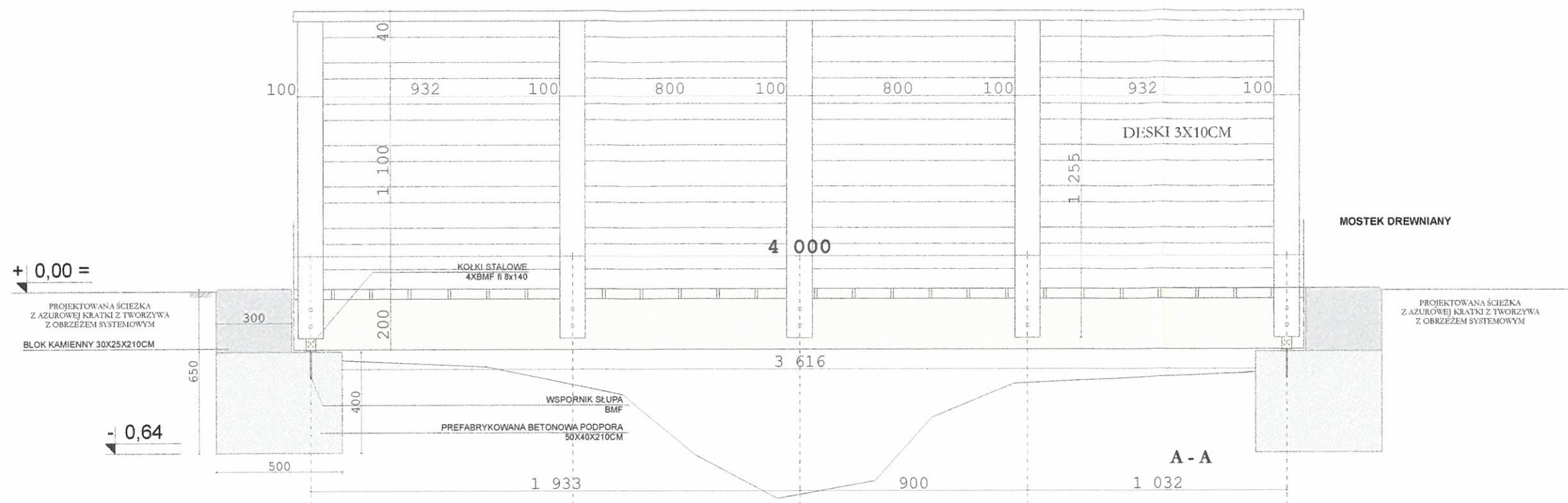
Jerzy Górecki
 UPR. BUD. I. PROJ. NR 147/76/OL
 § 2 ust. 2 pkt 2, § 3 ust. 2,
 § 13 ust. 1 pkt 2, § 5 ust. 3, § 7

BIURO PROJEKTÓW  versis.com.pl		
ZAGOSPODAROWANIE NABRZEŻA JEZIORA SAJMINO W OSTRÓDZIE		
INWESTOR:	GMINA MIEJSKA OSTRÓDA	19
TYTUŁ RYSUNKU:	RZUT DACHU	1:100
PROJEKTANT:	mgr inż. arch. Mariusz Kaliszewski upr. nr 1/MM OKK/2007 	
ASYSTENT PROJEKTANTA:		



Jerzy Górecki
UPR. BUD. PROJ. NR 147/76/OL
§ 2 ust. 2 pkt 2, § 3 ust. 2,
§ 13 ust. 1 pkt 2, § 6 ust. 3, § 7

BIURO PROJEKTÓW		versis.com.pl
ZAGOSPODAROWANIE NABRZEŻA JEZIORA SAJMINO W OSTRÓDZIE		
INWESTOR:	GMINA MIEJSKA OSTRÓDA	20
TYTUŁ RYSUNKU:	KŁADKA DREWNIANA	1:20
PROJEKTANT:	mgr inż. arch Mariusz Kaliszewski	
ASYSTENT PROJEKTANTA:	upr. nr 1/WM OKK/2007	

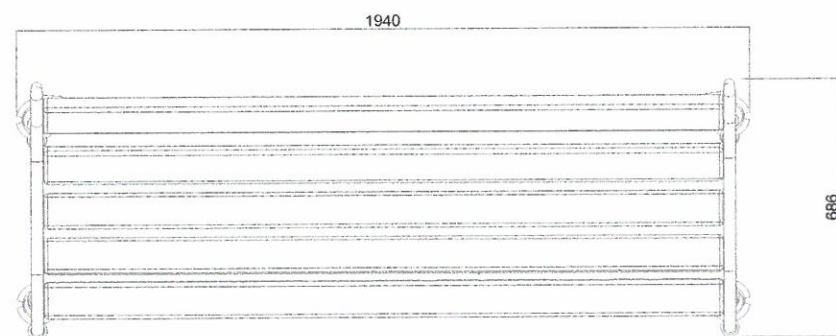
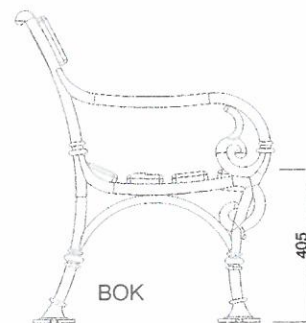
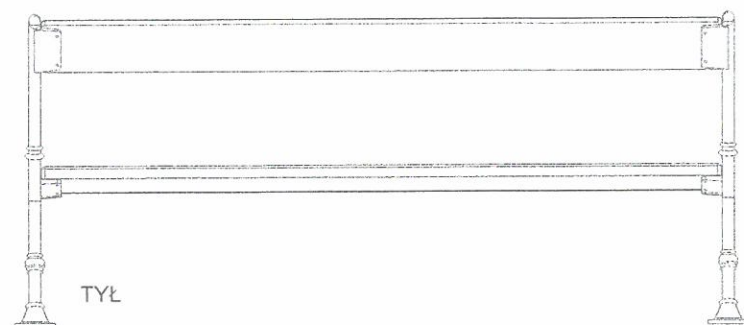


Jerzy Górecki
UPR. BUD. PROJ. NR 147/76/OL
§ 2 ust. 2 pkt 2, § 5 ust. 2,
§ 13 ust. 1 pkt 2, § 6 ust. 3, § 7

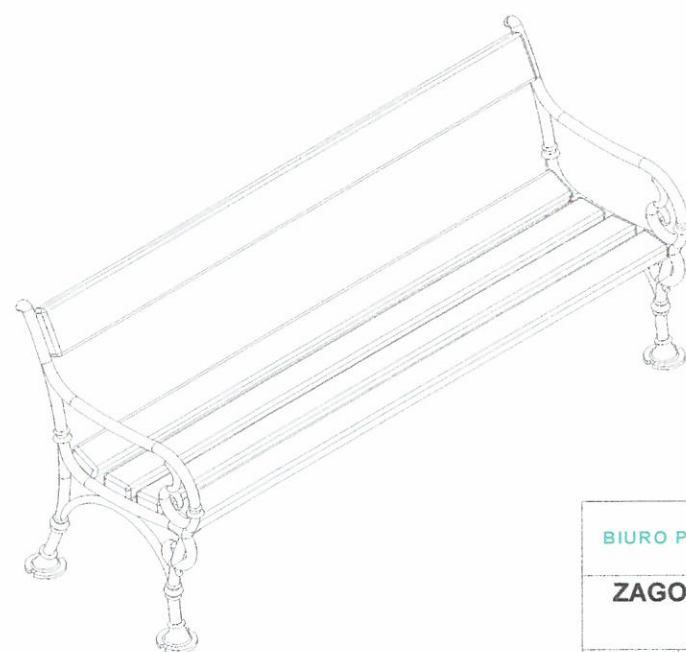
BIURO PROJEKTÓW versis.com.pl

ZAGOSPODAROWANIE NABRZEŻA JEZIORA
SAJMINO W OSTRÓDZIE


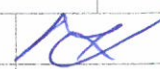
INWESTOR:	GMINA MIEJSKA OSTRÓDA	21
TYTUŁ RYSUNKU:	MOSTEK DREWNIANY	1:20
PROJEKTANT:	mgr inż. arch Mariusz Kaliszewski upr. nr 1/WM OKK/2007	
ASYSTENT PROJEKTANTA:		

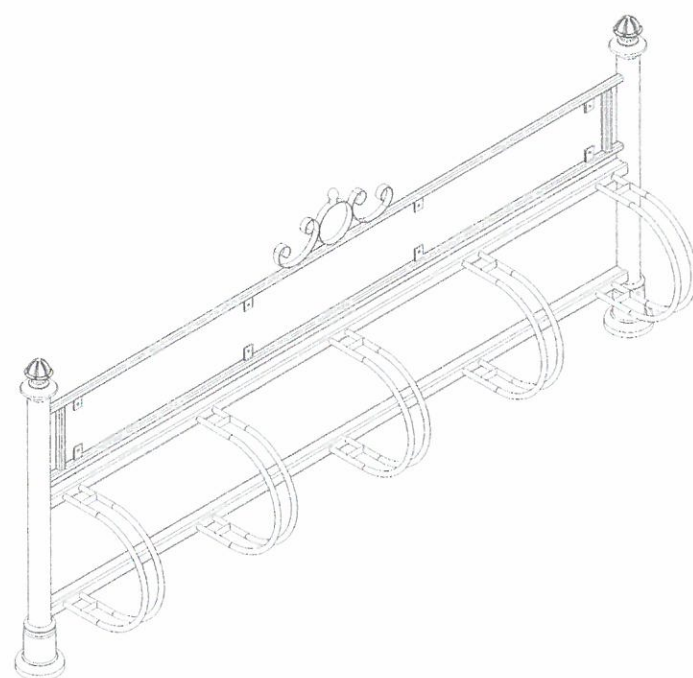
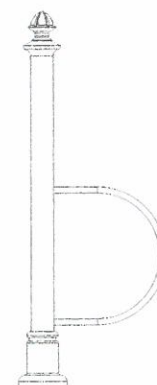
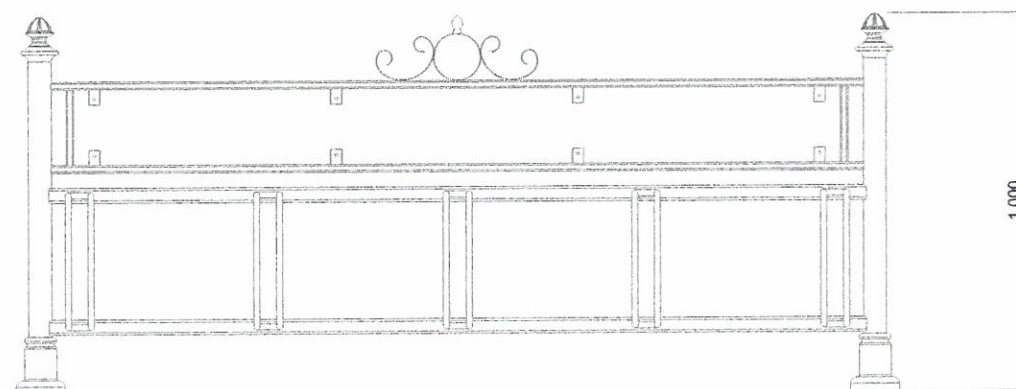
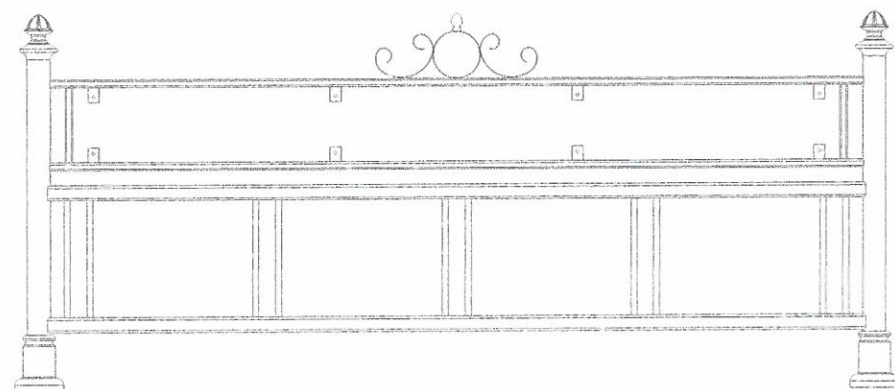


RZUT



Jerzy Górecki
 UPR. BIURO PROJ. NR 141/76/OL
 § 2 ust. 2 pkt 2, § 5 ust. 2,
 § 13 ust. 1 pkt 2, § 6 ust. 3, § 7

BIURO PROJEKTÓW  versis.com.pl		
ZAGOSPODAROWANIE NABRZEŻA JEZIORA SAJMINO W OSTRÓDZIE		
INWESTOR:	GMINA MIEJSKA OSTRÓDA	22
TYTUŁ RYSUNKU:	ŁAWKA	
PROJEKTANT:	mgr inż. arch Mariusz Kaliszewski upr. nr 1/MM OKK/2007	
ASYSTENT PROJEKTANTA:		



Jerzy Górecki
 UPR. BUD. I PROJ. NR 1407/76/OL
 § 2 ust. 2 pkt 2, § 5 ust. 2,
 § 13 ust. 1 pkt 2, § 6 ust. 3, § 7

BIURO PROJEKTÓW		versis.com.pl
ZAGOSPODAROWANIE NABRZEŻA JEZIORA SAJMINO W OSTRÓDZIE		
INWESTOR:	GMINA MIEJSKA OSTRÓDA	23
TYTUŁ RYSUNKU:	STOJAK NA ROWERY	
PROJEKTANT:	mgr inż. arch Mariusz Kaliszewski upr. nr 1/WM OKK/2007	<i>[Signature]</i>
ASYSTENT PROJEKTANTA:		38